

**Estabelecimento:** 3138 Instituto Politécnico do Porto - Escola Superior de Tecnologia e Gestão  
**Curso Superior:** 8015 Solicitadoria (regime pós-laboral)  
*Licenciatura*

**OPÇÃO CANDIDATURA**

Opção	Cands. %	Cols. %
1ª	10 19	0 0
2ª	13 25	2 40
3ª	8 15	0 0
4ª	10 19	1 20
5ª	4 8	1 20
6ª	8 15	1 20
<b>Total</b>	<b>53</b>	<b>5</b>

**ETAPA COLOCAÇÃO (contingente)**

Etapa Colocação	Cands. %	Cols. %	Nota
17 Geral	53 100	5 100	137,2
<b>Total</b>	<b>53</b>	<b>5</b>	

**DISTRITO/GAES DE CANDIDATURA**

Distrito Origem	Cands. %	Cols. %
Porto	33 62	2 40
Braga	15 28	3 60
Leiria	2 4	0 0
Viseu	1 2	0 0
Viana do Castelo	1 2	0 0
Coimbra	1 2	0 0
<b>Total</b>	<b>53</b>	<b>5</b>

**SEXO DOS CANDIDATOS**

Sexo	Cands. %	Cols. %
Masc.	10 19	0 0
Femin.	43 81	5 100
<b>Total</b>	<b>53</b>	<b>5</b>

**CURSO DO 12º ANO (15 mais frequentes)**

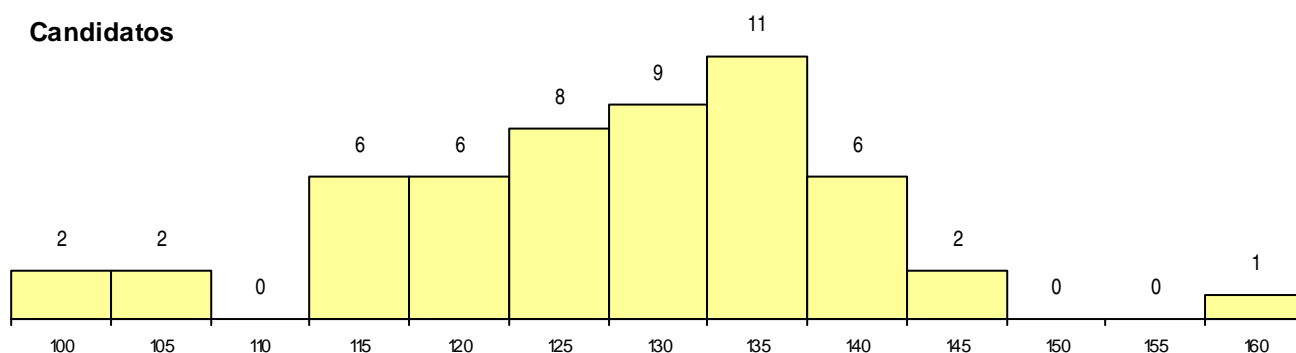
Curso 12º ano	Cands. %	Cols. %
C62 Línguas e Humanidades	30 57	5 100
C60 Ciências e Tecnologias	5 9	0 0
966 Cursos EFA, Formações Modulares,	3 6	0 0
C82 Recorrente - Línguas e Humanidade	3 6	0 0
C80 Recorrente - Ciências e Tecnologias	2 4	0 0
220 Ens. Sec. Recorrente (Todos os Cur	1 2	0 0
R01 Artes do Espetáculo - Cenografia, Fi	1 2	0 0
P63 Técnico de Manutenção Industrial	1 2	0 0
P27 Técnico de Comércio	1 2	0 0
P14 Técnico de Multimédia	1 2	0 0
P11 Técnico Auxiliar de Saúde	1 2	0 0
C84 Recorrente - Artes Visuais	1 2	0 0
C81 Recorrente - Ciências Socioeconómi	1 2	0 0
C70 Comunicação Audiovisual	1 2	0 0
C61 Ciências Socioeconómicas	1 2	0 0

**MÉDIAS dos Colocados**

Nota de candidatura	140,4
Prova de ingresso	143,2
Média do 12º ano	138,8
Média do 10º/11º ano	138,8

**DISTRIBUIÇÕES DE NOTAS DE CANDIDATURA**

**Candidatos**



**Colocados**

