

Estabelecimento: 3153 Instituto Politécnico de Setúbal - Escola Superior de Ciências Empresariais
Curso Superior: 9205 Marketing
Licenciatura

OPÇÃO CANDIDATURA

Opção	Cands. %	Cols. %
1ª	42 24	1 14
2ª	33 19	1 14
3ª	32 18	2 29
4ª	23 13	2 29
5ª	26 15	1 14
6ª	18 10	0 0
Total	174	7

ETAPA COLOCAÇÃO (contingente)

Etapa Colocação	Cands. %	Cols. %	Nota
1 Deficientes	1 1	0 0	
17 Geral	174 100	7 100	143,3
Total	175	7	

DISTRITO/GAES DE CANDIDATURA

Distrito Origem	Cands. %	Cols. %
Setúbal	105 60	2 29
Lisboa	58 33	5 71
Santarém	2 1	0 0
Porto	2 1	0 0
R. A. Madeira	1 1	0 0
Portalegre	1 1	0 0
Évora	1 1	0 0
Coimbra	1 1	0 0
Castelo Branco	1 1	0 0
Beja	1 1	0 0
Aveiro	1 1	0 0
Total	174	7

SEXO DOS CANDIDATOS

Sexo	Cands. %	Cols. %
Masc.	65 37	3 43
Femin.	109 63	4 57
Total	174	7

CURSO DO 12º ANO

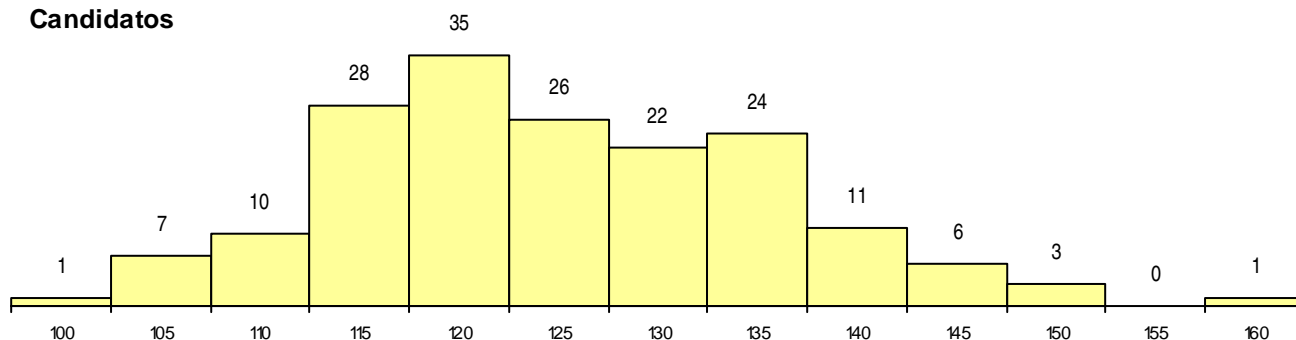
Curso 12º ano	(15 mais frequentes)	
	Cands. %	Cols. %
C62 Línguas e Humanidades	71 41	3 43
C61 Ciências Socioeconómicas	26 15	2 29
C60 Ciências e Tecnologias	26 15	1 14
C81 Recorrente - Ciências Socioeconómi	11 6	0 0
C80 Recorrente - Ciências e Tecnologias	7 4	0 0
P28 Técnico de Comunicação - Marketin	5 3	0 0
C64 Artes Visuais	4 2	1 14
P56 Técnico de Gestão e Programação	4 2	0 0
C82 Recorrente - Línguas e Humanidade	3 2	0 0
966 Cursos EFA, Formações Modulares,	3 2	0 0
P51 Técnico de Gestão	2 1	0 0
P64 Técnico de Marketing	2 1	0 0
P53 Técnico de Gestão de Equipamento	1 1	0 0
P63 Técnico de Manutenção Industrial	1 1	0 0
P08 Instrumentista de Sopro e de Percus	1 1	0 0

MÉDIAS dos Colocados

Nota de candidatura	147,5
Prova de ingresso	142,3
Média do 12º ano	150,3
Média do 10º/11º ano	150,3

DISTRIBUIÇÕES DE NOTAS DE CANDIDATURA

Candidatos



Colocados

