

Estabelecimento: 3163 Instituto Politécnico de Viana do Castelo - Escola Superior de Tecnologia e Gestão
Curso Superior: 9148 Gestão (regime noturno)
Licenciatura

OPÇÃO CANDIDATURA

Opção	Cands. %	Cols. %
1ª	4 15	4 33
2ª	8 30	3 25
3ª	2 7	1 8
4ª	4 15	1 8
5ª	5 19	1 8
6ª	4 15	2 17
Total	27	12

ETAPA COLOCAÇÃO (contingente)

Etapa Colocação	Cands. %	Cols. %	Nota
17 Geral	27 100	12 100	95,0
Total	27	12	

DISTRITO/GAES DE CANDIDATURA

Distrito Origem	Cands. %	Cols. %
Braga	17 63	7 58
Viana do Castelo	7 26	4 33
Porto	2 7	1 8
Aveiro	1 4	0 0
Total	27	12

SEXO DOS CANDIDATOS

Sexo	Cands. %	Cols. %
Masc.	17 63	7 58
Femin.	10 37	5 42
Total	27	12

CURSO DO 12º ANO (15 mais frequentes)

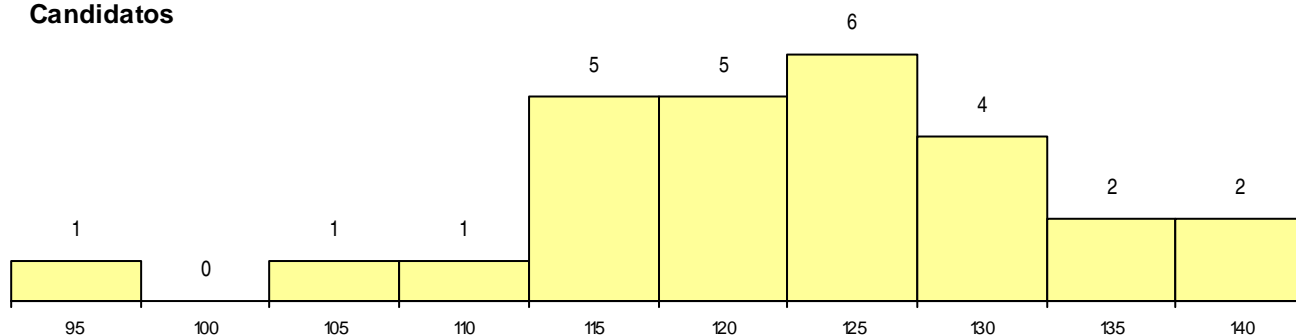
Curso 12º ano	Cands. %	Cols. %
C61 Ciências Socioeconómicas	12 44	6 50
C60 Ciências e Tecnologias	4 15	1 8
966 Cursos EFA, Formações Modulares,	3 11	2 17
C81 Recorrente - Ciências Socioeconómi	3 11	2 17
C82 Recorrente - Línguas e Humanidade	3 11	0 0
C80 Recorrente - Ciências e Tecnologias	1 4	1 8
C62 Línguas e Humanidades	1 4	0 0

MÉDIAS dos Colocados

Nota de candidatura	117,4
Prova de ingresso	107,0
Média do 12º ano	123,0
Média do 10º/11º ano	123,0

DISTRIBUIÇÕES DE NOTAS DE CANDIDATURA

Candidatos



Colocados

