

Estabelecimento: 3164 Instituto Politécnico de Viana do Castelo - Escola Superior de Ciências Empresariais
Curso Superior: 9498 Contabilidade e Fiscalidade
Licenciatura

OPÇÃO CANDIDATURA

Opção	Cands. %	Cols. %
1ª	6 12	1 14
2ª	10 20	2 29
3ª	5 10	1 14
4ª	9 18	2 29
5ª	10 20	0 0
6ª	11 22	1 14
Total	51	7

ETAPA COLOCAÇÃO (contingente)

Etapa Colocação	Cands. %	Cols. %	Nota
1 Deficientes	1 2	0 0	
17 Geral	51 100	7 100	122,9
Total	52	7	

DISTRITO/GAES DE CANDIDATURA

Distrito Origem	Cands. %	Cols. %
Braga	28 55	3 43
Viana do Castelo	12 24	2 29
Porto	6 12	2 29
Aveiro	3 6	0 0
Vila Real	1 2	0 0
Guarda	1 2	0 0
Total	51	7

SEXO DOS CANDIDATOS

Sexo	Cands. %	Cols. %
Masc.	20 39	3 43
Femin.	31 61	4 57
Total	51	7

CURSO DO 12º ANO (15 mais frequentes)

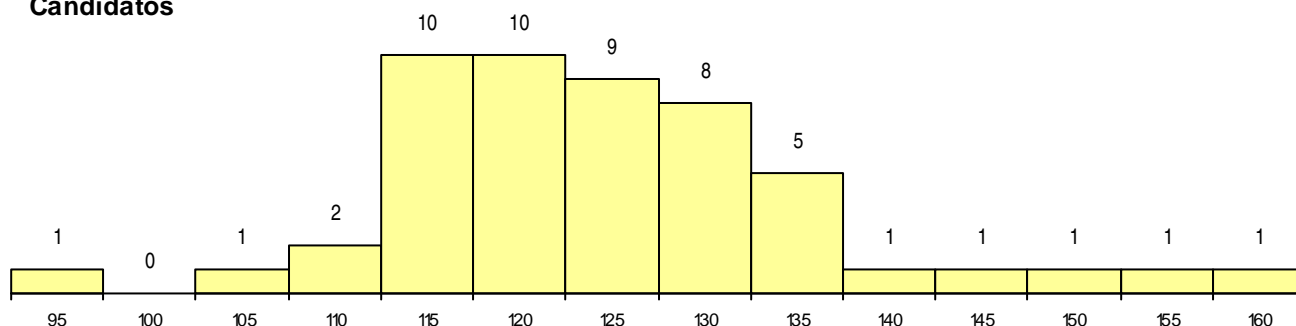
Curso 12º ano	Cands. %	Cols. %
C60 Ciências e Tecnologias	16 31	3 43
C61 Ciências Socioeconómicas	15 29	1 14
C81 Recorrente - Ciências Socioeconómi	4 8	1 14
C80 Recorrente - Ciências e Tecnologias	4 8	0 0
C62 Línguas e Humanidades	4 8	0 0
P56 Técnico de Gestão e Programação	1 2	1 14
P51 Técnico de Gestão	1 2	1 14
966 Cursos EFA, Formações Modulares,	1 2	0 0
950 Equivalências Estrangeiras (Decreto	1 2	0 0
P63 Técnico de Manutenção Industrial	1 2	0 0
P31 Técnico de Contabilidade	1 2	0 0
P14 Técnico de Multimédia	1 2	0 0
C82 Recorrente - Línguas e Humanidade	1 2	0 0

MÉDIAS dos Colocados

Nota de candidatura	127,5
Prova de ingresso	117,9
Média do 12º ano	132,7
Média do 10º/11º ano	132,7

DISTRIBUIÇÕES DE NOTAS DE CANDIDATURA

Candidatos



Colocados

