

Estabelecimento: 6800 ISCTE - Instituto Universitário de Lisboa
Curso Superior: L189 Ciência de Dados (regime pós-laboral)
Licenciatura

OPÇÃO CANDIDATURA

Opção	Cands. %	Cols. %
1ª	14 18	0 0
2ª	23 30	3 43
3ª	10 13	0 0
4ª	10 13	3 43
5ª	10 13	1 14
6ª	10 13	0 0
Total	77	7

ETAPA COLOCAÇÃO (contingente)

Etapa Colocação	Cands. %	Cols. %	Nota
17 Geral	77 100	7 100	146,8
Total	77	7	

DISTRITO/GAES DE CANDIDATURA

Distrito Origem	Cands. %	Cols. %
Lisboa	69 90	7 100
Santarém	3 4	0 0
Setúbal	2 3	0 0
Leiria	2 3	0 0
R. A. Madeira	1 1	0 0
Total	77	7

SEXO DOS CANDIDATOS

Sexo	Cands. %	Cols. %
Masc.	55 71	4 57
Femin.	22 29	3 43
Total	77	7

CURSO DO 12º ANO (15 mais frequentes)

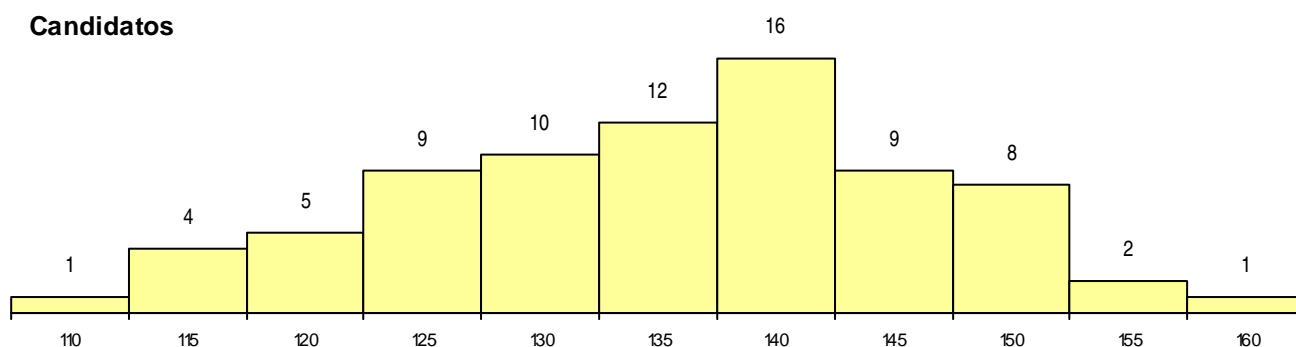
Curso 12º ano	Cands. %	Cols. %
C61 Ciências Socioeconómicas	38 49	5 71
C60 Ciências e Tecnologias	30 39	2 29
940 Escolas estrangeiras em Portugal	3 4	0 0
P56 Técnico de Gestão e Programação	2 3	0 0
C81 Recorrente - Ciências Socioeconómi	2 3	0 0
966 Cursos EFA, Formações Modulares,	1 1	0 0
C80 Recorrente - Ciências e Tecnologias	1 1	0 0

MÉDIAS dos Colocados

Nota de candidatura	150,3
Prova de ingresso	146,1
Média do 12º ano	153,1
Média do 10º/11º ano	153,1

DISTRIBUIÇÕES DE NOTAS DE CANDIDATURA

Candidatos



Colocados

