

Estabelecimento: 7110 Escola Superior de Hotelaria e Turismo do Estoril
Curso Superior: 9875 Direção e Gestão Hoteleira (regime pós-laboral)
Licenciatura

OPÇÃO CANDIDATURA

Opção	Cands. %	Cols. %
1ª	7 9	1 8
2ª	27 34	5 38
3ª	7 9	0 0
4ª	13 16	2 15
5ª	15 19	2 15
6ª	10 13	3 23
Total	79	13

ETAPA COLOCAÇÃO (contingente)

Etapa Colocação	Cands. %	Cols. %	Nota
17 Geral	79 100	13 100	137,8
Total	79	13	

DISTRITO/GAES DE CANDIDATURA

Distrito Origem	Cands. %	Cols. %
Lisboa	73 92	11 85
Leiria	2 3	0 0
R. A. Açores	1 1	0 0
Viseu	1 1	0 0
Santarém	1 1	1 8
Coimbra	1 1	1 8
Total	79	13

SEXO DOS CANDIDATOS

Sexo	Cands. %	Cols. %
Masc.	48 61	7 54
Femin.	31 39	6 46
Total	79	13

CURSO DO 12º ANO (15 mais frequentes)

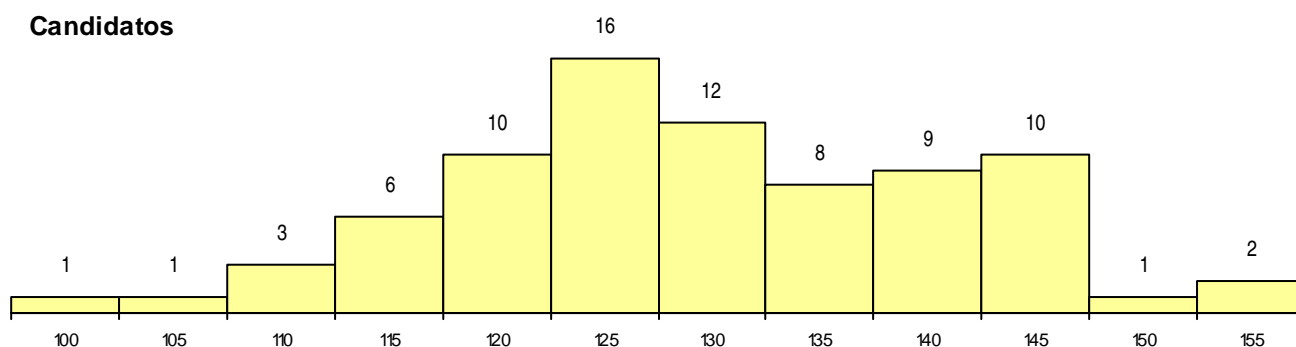
Curso 12º ano	Cands. %	Cols. %
C61 Ciências Socioeconómicas	41 52	8 62
C60 Ciências e Tecnologias	14 18	2 15
C81 Recorrente - Ciências Socioeconómi	7 9	2 15
966 Cursos EFA, Formações Modulares,	3 4	0 0
P81 Técnico de Restauração	2 3	1 8
S56 Técnicas de Operações Turísticas e	2 3	0 0
P91 Técnico de Turismo	2 3	0 0
C62 Línguas e Humanidades	2 3	0 0
830 Agrupamento 3 / geral	1 1	0 0
950 Equivalências Estrangeiras (Decreto	1 1	0 0
R20 Técnico de Cozinha/Pastelaria	1 1	0 0
P51 Técnico de Gestão	1 1	0 0
C82 Recorrente - Línguas e Humanidade	1 1	0 0
C64 Artes Visuais	1 1	0 0

MÉDIAS dos Colocados

Nota de candidatura	141,6
Prova de ingresso	140,0
Média do 12º ano	142,6
Média do 10º/11º ano	142,6

DISTRIBUIÇÕES DE NOTAS DE CANDIDATURA

Candidatos



Colocados

