

**Estabelecimento:** 7220 Instituto Politécnico de Lisboa - Escola Superior de Tecnologia da Saúde de Lisboa  
**Curso Superior:** L067 Fisiologia Clínica  
*Licenciatura*

**OPÇÃO CANDIDATURA**

Opção	Cands. %	Cols. %
1ª	16 22	3 75
2ª	12 16	0 0
3ª	17 23	1 25
4ª	11 15	0 0
5ª	10 14	0 0
6ª	7 10	0 0
<b>Total</b>	<b>73</b>	<b>4</b>

**ETAPA COLOCAÇÃO (contingente)**

Etapa Colocação	Cands. %	Cols. %	Nota
17 Geral	73 100	4 100	142,9
<b>Total</b>	<b>73</b>	<b>4</b>	

**DISTRITO/GAES DE CANDIDATURA**

Distrito Origem	Cands. %	Cols. %
Lisboa	51 70	4 100
Setúbal	6 8	0 0
R. A. Madeira	4 5	0 0
R. A. Açores	3 4	0 0
Leiria	3 4	0 0
Santarém	1 1	0 0
Porto	1 1	0 0
Faro	1 1	0 0
Évora	1 1	0 0
Bragança	1 1	0 0
Aveiro	1 1	0 0
<b>Total</b>	<b>73</b>	<b>4</b>

**SEXO DOS CANDIDATOS**

Sexo	Cands. %	Cols. %
Masc.	13 18	0 0
Femin.	60 82	4 100
<b>Total</b>	<b>73</b>	<b>4</b>

**CURSO DO 12º ANO**

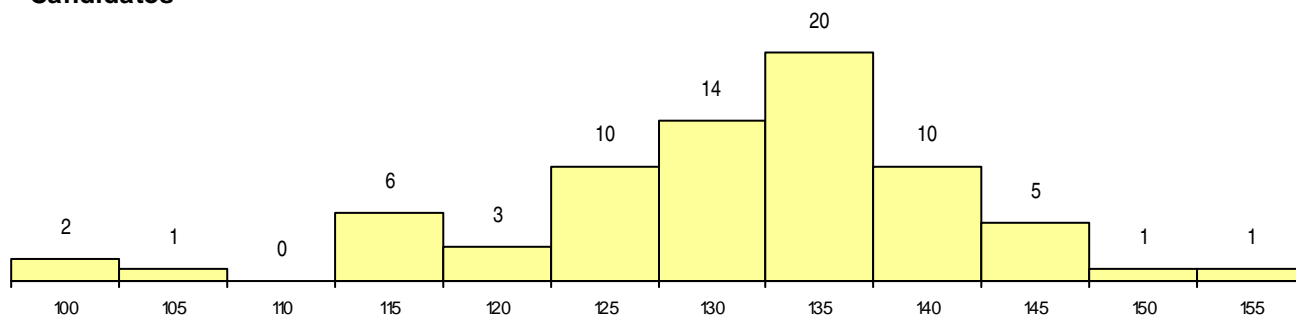
Curso 12º ano	(15 mais frequentes)	
	Cands. %	Cols. %
C60 Ciências e Tecnologias	56 77	3 75
C80 Recorrente - Ciências e Tecnologias	5 7	0 0
C62 Línguas e Humanidades	3 4	0 0
C61 Ciências Socioeconómicas	2 3	0 0
950 Equivalências Estrangeiras (Decreto	1 1	1 25
840 Agrupamento 4 / geral	1 1	0 0
966 Cursos EFA, Formações Modulares,	1 1	0 0
610 Cursos de Educação e Formação (T	1 1	0 0
R03 Artes do Espetáculo - Interpretação	1 1	0 0
P16 Técnico de Análise Laboratorial	1 1	0 0
P11 Técnico Auxiliar de Saúde	1 1	0 0

**MÉDIAS dos Colocados**

Nota de candidatura	147,8
Prova de ingresso	128,3
Média do 12º ano	158,3
Média do 10º/11º ano	158,3

**DISTRIBUIÇÕES DE NOTAS DE CANDIDATURA**

**Candidatos**



**Colocados**

