

**Estabelecimento:** 0604 Universidade de Évora - Escola de Ciências Sociais  
**Curso Superior:** 8251 História e Arqueologia  
*Licenciatura*

**OPÇÃO CANDIDATURA**

Opção	Cands. %	Cols. %
1ª	1 3	1 20
3ª	1 3	0 0
4ª	2 7	2 40
5ª	1 3	0 0
6ª	1 3	0 0
<b>Total</b>	<b>6</b>	<b>3</b>

**ETAPA COLOCAÇÃO (contingente)**

Etapa Colocação	Cands. %	Cols. %	Nota
17 Geral	6 21	3 60	112,8
<b>Total</b>	<b>6</b>	<b>3</b>	

**DISTRITO/GAES DE CANDIDATURA**

Distrito Origem	Cands. %	Cols. %
Évora	3 10	3 60
Lisboa	1 3	0 0
Leiria	1 3	0 0
Beja	1 3	0 0
<b>Total</b>	<b>6</b>	<b>3</b>

**SEXO DOS CANDIDATOS**

Sexo	Cands. %	Cols. %
Masc.	3 10	2 40
Femin.	3 10	1 20
<b>Total</b>	<b>6</b>	<b>3</b>

**CURSO DO 12º ANO (15 mais frequentes)**

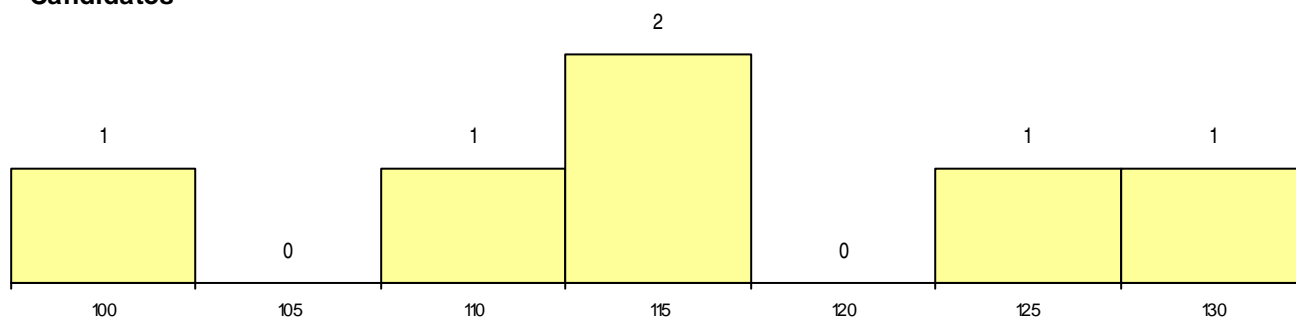
Curso 12º ano	Cands. %	Cols. %
C62 Línguas e Humanidades	5 17	3 60
G58 Educação Social (Portaria n.º 259/2)	1 3	0 0

**MÉDIAS dos Colocados**

Nota de candidatura 116,9  
 Prova de ingresso 114,3  
 Média do 12º ano 118,3  
 Média do 10º/11º ano 118,3

**DISTRIBUIÇÕES DE NOTAS DE CANDIDATURA**

**Candidatos**



**Colocados**

