

Estabelecimento: 0902 Universidade Nova de Lisboa - Faculdade de Ciências Sociais e Humanas
Curso Superior: 8109 Sociologia (regime pós-laboral)
Licenciatura

OPÇÃO CANDIDATURA

Opção	Cands. %	Cols. %
1ª	8 8	0 0
2ª	13 13	0 0
3ª	11 11	0 0
4ª	8 8	1 9
5ª	14 14	3 27
6ª	5 5	1 9
Total	59	5

ETAPA COLOCAÇÃO (contingente)

Etapa Colocação	Cands. %	Cols. %	Nota
17 Geral	59 58	5 45	130,5
Total	59	5	

DISTRITO/GAES DE CANDIDATURA

Distrito Origem	Cands. %	Cols. %
Lisboa	51 50	5 45
Setúbal	3 3	0 0
R. A. Açores	1 1	0 0
Santarém	1 1	0 0
Leiria	1 1	0 0
Évora	1 1	0 0
Castelo Branco	1 1	0 0
Total	59	5

SEXO DOS CANDIDATOS

Sexo	Cands. %	Cols. %
Masc.	22 22	2 18
Femin.	37 37	3 27
Total	59	5

CURSO DO 12º ANO (15 mais frequentes)

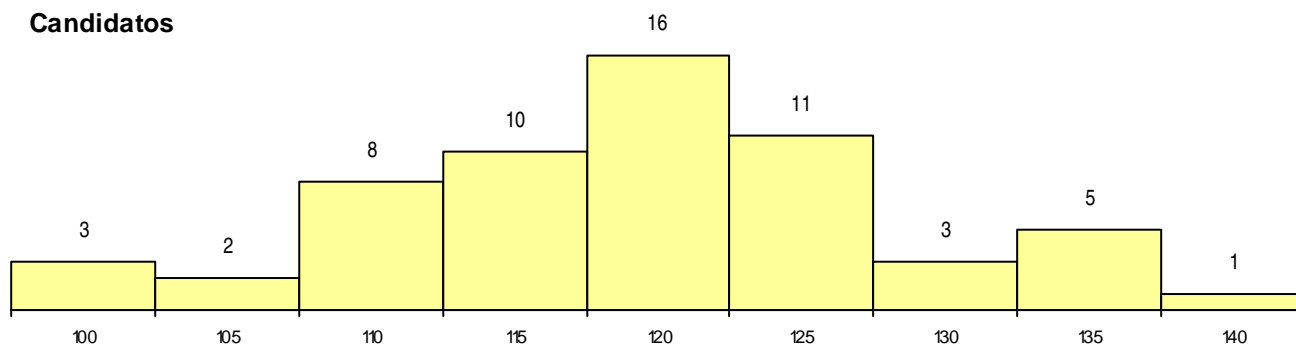
Curso 12º ano	Cands. %	Cols. %
C62 Línguas e Humanidades	34 34	3 27
C61 Ciências Socioeconómicas	7 7	2 18
966 Cursos EFA, Formações Modulares,	4 4	0 0
220 Ens. Sec. Recorrente (Todos os Cur	2 2	0 0
C81 Recorrente - Ciências Socioeconómi	2 2	0 0
C80 Recorrente - Ciências e Tecnologias	2 2	0 0
C60 Ciências e Tecnologias	2 2	0 0
831 Agrupamento 3 / administração	1 1	0 0
R02 Artes do Espetáculo - Interpretação	1 1	0 0
P11 Técnico Auxiliar de Saúde	1 1	0 0
C82 Recorrente - Línguas e Humanidade	1 1	0 0
C76 Secundário de Música	1 1	0 0
972 Recorrente - Ciências Sociais e Hu	1 1	0 0

MÉDIAS dos Colocados

Nota de candidatura	133,9
Prova de ingresso	133,0
Média do 12º ano	134,8
Média do 10º/11º ano	134,8

DISTRIBUIÇÕES DE NOTAS DE CANDIDATURA

Candidatos



Colocados

