

Estabelecimento: 3134 Instituto Politécnico do Porto - Instituto Superior de Contabilidade e Administração do Porto
Curso Superior: 9009 Assessoria e Tradução
Licenciatura

OPÇÃO CANDIDATURA				ETAPA COLOCAÇÃO (contingente)				DISTRITO/GAES DE CANDIDATURA						
Opção	Cands. %	Cols. %		Etapa Colocação	Cands. %	Cols. %	Nota	Distrito Origem	Cands. %	Cols. %				
1ª	17	21	1	17	36	44	1	17	154,4	Porto	29	35	1	17
2ª	14	17	0	0	Total	36	1	Braga	4	5	0	0		
4ª	2	2	0	0				Viseu	2	2	0	0		
5ª	1	1	0	0				Aveiro	1	1	0	0		
6ª	2	2	0	0				Total	36		1			
Total	36		1											

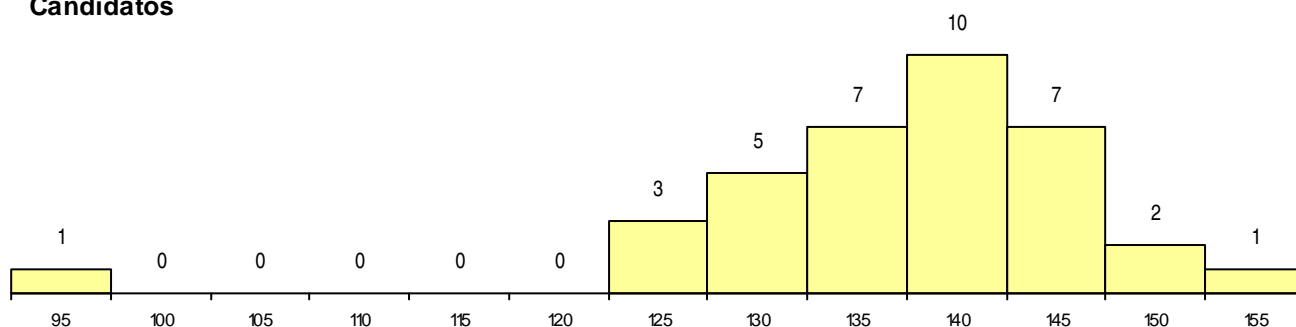
SEXO DOS CANDIDATOS			CURSO DO 12º ANO (15 mais frequentes)		
Sexo	Cands. %	Cols. %	Curso 12º ano	Cands. %	Cols. %
Masc.	14	17	C62 Línguas e Humanidades	20	24
Femin.	22	27	C60 Ciências e Tecnologias	3	4
Total	36	1	P91 Técnico de Turismo	2	2
			C82 Recorrente - Línguas e Humanidade	2	2
			966 Cursos EFA, Formações Modulares,	1	1
			950 Equivalências Estrangeiras (Decreto	1	1
			R02 Artes do Espetáculo - Interpretação	1	1
			P56 Técnico de Gestão e Programação	1	1
			P28 Técnico de Comunicação - Marketin	1	1
			P27 Técnico de Comércio	1	1
			P14 Técnico de Multimédia	1	1
			G39 Tecnologias e Sistemas de Informaç	1	1
			C81 Recorrente - Ciências Socioeconómi	1	1

MÉDIAS dos Colocados

Nota de candidatura	154,4
Prova de ingresso	129,0
Média do 12º ano	168,0
Média do 10º/11º ano	168,0

DISTRIBUIÇÕES DE NOTAS DE CANDIDATURA

Candidatos



Colocados

