

Estabelecimento: 3138 Instituto Politécnico do Porto - Escola Superior de Tecnologia e Gestão
Curso Superior: 8097 Ciências Empresariais (regime pós-laboral)
Licenciatura

OPÇÃO CANDIDATURA

Opção	Cands. %	Cols. %
1ª	3 5	0 0
2ª	6 10	1 8
3ª	5 8	1 8
4ª	4 7	0 0
5ª	2 3	1 8
Total	20	3

ETAPA COLOCAÇÃO (contingente)

Etapa Colocação	Cands. %	Cols. %	Nota
17 Geral	20 33	3 25	126,1
Total	20	3	

DISTRITO/GAES DE CANDIDATURA

Distrito Origem	Cands. %	Cols. %
Porto	11 18	1 8
Braga	4 7	1 8
Vila Real	2 3	0 0
Viana do Castelo	1 2	0 0
Faro	1 2	1 8
Aveiro	1 2	0 0
Total	20	3

SEXO DOS CANDIDATOS

Sexo	Cands. %	Cols. %
Masc.	8 13	1 8
Femin.	12 20	2 17
Total	20	3

CURSO DO 12º ANO (15 mais frequentes)

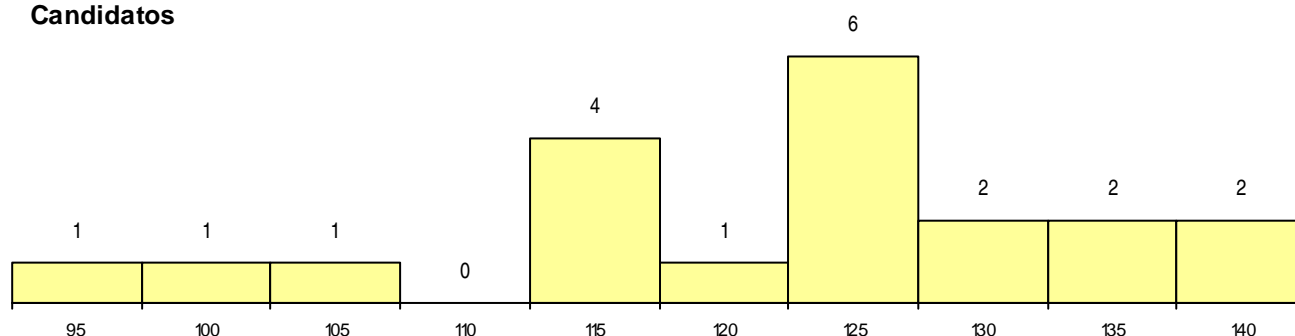
Curso 12º ano	Cands. %	Cols. %
C60 Ciências e Tecnologias	6 10	2 17
C62 Línguas e Humanidades	6 10	0 0
C81 Recorrente - Ciências Socioeconómi	2 3	1 8
C80 Recorrente - Ciências e Tecnologias	2 3	0 0
C61 Ciências Socioeconómicas	2 3	0 0
966 Cursos EFA, Formações Modulares,	1 2	0 0
965 Dec.-Lei 357/2007 (n.º 2 do art. 6.º -	1 2	0 0

MÉDIAS dos Colocados

Nota de candidatura	130,8
Prova de ingresso	128,0
Média do 12º ano	132,3
Média do 10º/11º ano	132,3

DISTRIBUIÇÕES DE NOTAS DE CANDIDATURA

Candidatos



Colocados

