

**Estabelecimento:** 3154 Instituto Politécnico de Setúbal - Escola Superior de Tecnologia do Barreiro  
**Curso Superior:** 9687 Bioinformática  
*Licenciatura*

**OPÇÃO CANDIDATURA**

Opção	Cands. %	Cols. %
1ª	1 2	1 4
2ª	2 4	1 4
6ª	1 2	0 0
<b>Total</b>	<b>4</b>	<b>2</b>

**ETAPA COLOCAÇÃO (contingente)**

Etapa Colocação	Cands. %	Cols. %	Nota
17 Geral	4 9	2 9	107,8
<b>Total</b>	<b>4</b>	<b>2</b>	

**DISTRITO/GAES DE CANDIDATURA**

Distrito Origem	Cands. %	Cols. %
Lisboa	3 7	1 4
Faro	1 2	1 4
<b>Total</b>	<b>4</b>	<b>2</b>

**SEXO DOS CANDIDATOS**

Sexo	Cands. %	Cols. %
Masc.	3 7	1 4
Femin.	1 2	1 4
<b>Total</b>	<b>4</b>	<b>2</b>

**CURSO DO 12º ANO (15 mais frequentes)**

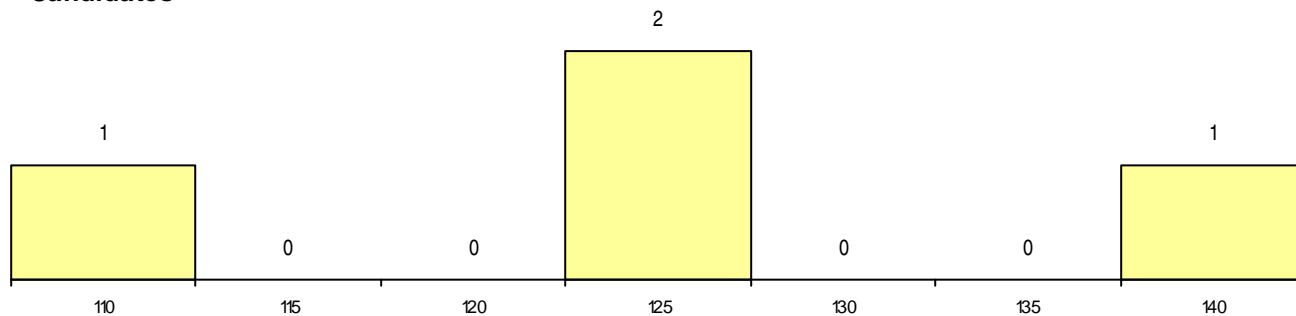
Curso 12º ano	Cands. %	Cols. %
C60 Ciências e Tecnologias	3 7	1 4
C80 Recorrente - Ciências e Tecnologias	1 2	1 4

**MÉDIAS dos Colocados**

Nota de candidatura	123,0
Prova de ingresso	125,5
Média do 12º ano	121,5
Média do 10º/11º ano	121,5

**DISTRIBUIÇÕES DE NOTAS DE CANDIDATURA**

**Candidatos**



**Colocados**

