

**Estabelecimento:** 7030 Universidade de Évora - Escola Superior de Enfermagem de São João de Deus  
**Curso Superior:** 9500 Enfermagem  
*Licenciatura*

**OPÇÃO CANDIDATURA**

| Opção        | Cands. %  | Cols. %  |
|--------------|-----------|----------|
| 1ª           | 13 14     | 0 0      |
| 2ª           | 5 5       | 2 13     |
| 3ª           | 2 2       | 0 0      |
| 4ª           | 4 4       | 0 0      |
| 5ª           | 1 1       | 0 0      |
| 6ª           | 1 1       | 0 0      |
| <b>Total</b> | <b>26</b> | <b>2</b> |

**ETAPA COLOCAÇÃO (contingente)**

| Etapa Colocação | Cands. %  | Cols. %  | Nota  |
|-----------------|-----------|----------|-------|
| 17 Geral        | 26 28     | 2 13     | 133,1 |
| <b>Total</b>    | <b>26</b> | <b>2</b> |       |

**DISTRITO/GAES DE CANDIDATURA**

| Distrito Origem | Cands. %  | Cols. %  |
|-----------------|-----------|----------|
| Lisboa          | 6 6       | 1 7      |
| Évora           | 6 6       | 0 0      |
| Faro            | 3 3       | 0 0      |
| R. A. Madeira   | 2 2       | 1 7      |
| Setúbal         | 2 2       | 0 0      |
| Viseu           | 1 1       | 0 0      |
| Porto           | 1 1       | 0 0      |
| Leiria          | 1 1       | 0 0      |
| Guarda          | 1 1       | 0 0      |
| Coimbra         | 1 1       | 0 0      |
| Beja            | 1 1       | 0 0      |
| Aveiro          | 1 1       | 0 0      |
| <b>Total</b>    | <b>26</b> | <b>2</b> |

**SEXO DOS CANDIDATOS**

| Sexo         | Cands. %  | Cols. %  |
|--------------|-----------|----------|
| Masc.        | 4 4       | 0 0      |
| Femin.       | 22 23     | 2 13     |
| <b>Total</b> | <b>26</b> | <b>2</b> |

**CURSO DO 12º ANO (15 mais frequentes)**

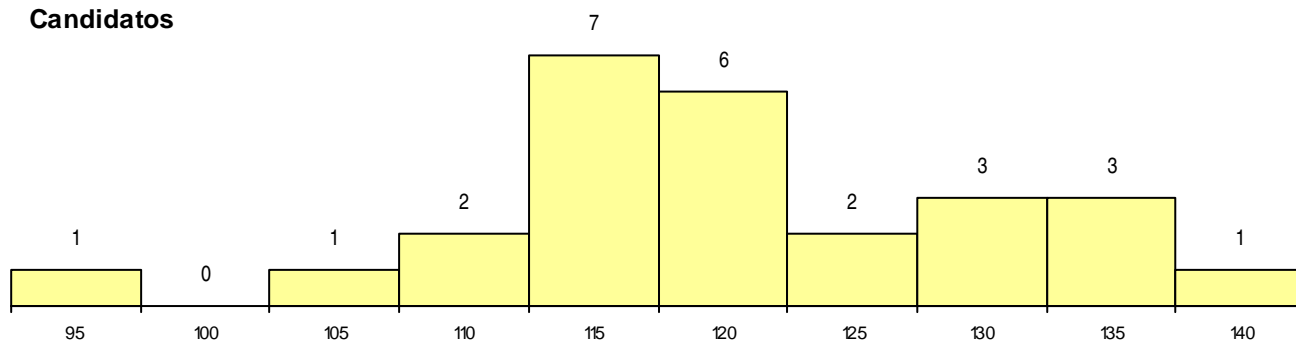
| Curso 12º ano                           | Cands. % | Cols. % |
|---|----------|---------|
| C60 Ciências e Tecnologias              | 13 14    | 0 0     |
| C80 Recorrente - Ciências e Tecnologias | 5 5      | 0 0     |
| 966 Cursos EFA, Formações Modulares,    | 4 4      | 0 0     |
| P11 Técnico Auxiliar de Saúde           | 1 1      | 1 7     |
| C62 Línguas e Humanidades               | 1 1      | 1 7     |
| 610 Cursos de Educação e Formação (T    | 1 1      | 0 0     |
| P18 Técnico de Apoio à Infância         | 1 1      | 0 0     |

**MÉDIAS dos Colocados**

|                      |       |
|----------------------|-------|
| Nota de candidatura  | 134,5 |
| Prova de ingresso    | 114,0 |
| Média do 12º ano     | 145,5 |
| Média do 10º/11º ano | 145,5 |

**DISTRIBUIÇÕES DE NOTAS DE CANDIDATURA**

**Candidatos**



**Colocados**

