

**Estabelecimento:** 3152 Instituto Politécnico de Setúbal - Escola Superior de Tecnologia de Setúbal  
**Curso Superior:** L124 Tecnologias do Ambiente e do Mar  
*Licenciatura*

**OPÇÃO CANDIDATURA**

Opção	Cands. %	Cols. %
1ª	9 17	6 38
2ª	4 7	2 13
3ª	7 13	3 19
4ª	13 24	4 25
5ª	13 24	1 6
6ª	8 15	0 0
<b>Total</b>	<b>54</b>	<b>16</b>

**ETAPA COLOCAÇÃO (contingente)**

Etapa Colocação	Cands. %	Cols. %	Nota
17 Geral	54 100	16 100	123,8
<b>Total</b>	<b>54</b>	<b>16</b>	

**DISTRITO/GAES DE CANDIDATURA**

Distrito Origem	Cands. %	Cols. %
Setúbal	32 59	12 75
Lisboa	20 37	4 25
Viseu	1 2	0 0
Viana do Castelo	1 2	0 0
<b>Total</b>	<b>54</b>	<b>16</b>

**SEXO DOS CANDIDATOS**

Sexo	Cands. %	Cols. %
Masc.	37 69	10 63
Femin.	17 31	6 38
<b>Total</b>	<b>54</b>	<b>16</b>

**CURSO DO 12º ANO (15 mais frequentes)**

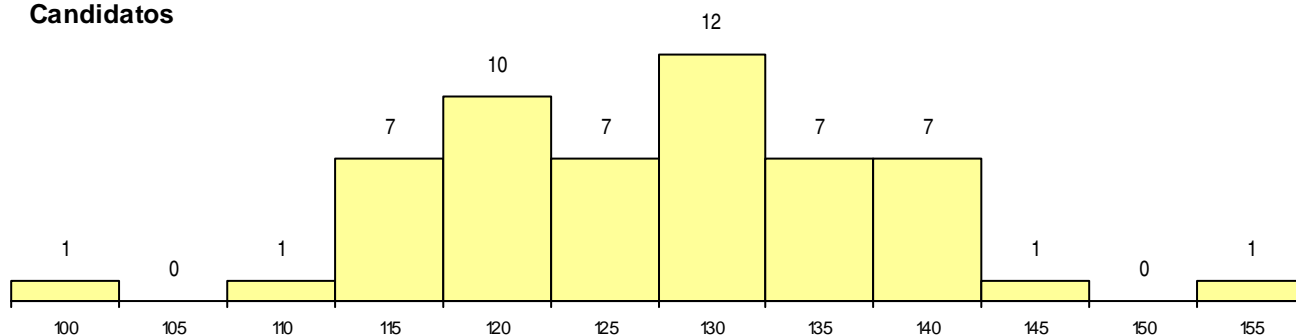
Curso 12º ano	Cands. %	Cols. %
C60 Ciências e Tecnologias	37 69	14 88
C61 Ciências Socioeconómicas	5 9	1 6
C80 Recorrente - Ciências e Tecnologias	4 7	0 0
966 Cursos EFA, Formações Modulares,	3 6	0 0
P76 Técnico de Química Industrial	1 2	1 6
R79 Técnico de Informática - Instalação	1 2	0 0
F60 Ciências e Tecnologias	1 2	0 0
C81 Recorrente - Ciências Socioeconómi	1 2	0 0
C62 Línguas e Humanidades	1 2	0 0

**MÉDIAS dos Colocados**

Nota de candidatura	132,7
Prova de ingresso	126,1
Média do 12º ano	136,2
Média do 10º/11º ano	136,2

**DISTRIBUIÇÕES DE NOTAS DE CANDIDATURA**

**Candidatos**



**Colocados**

