

**Estabelecimento:** 0604 Universidade de Évora - Escola de Ciências Sociais  
**Curso Superior:** 9240 Sociologia  
 Licenciatura

**OPÇÃO CANDIDATURA**

| Opção        | Cands. %  | Cols. %  |
|--------------|-----------|----------|
| 1ª           | 4 3       | 0 0      |
| 2ª           | 8 7       | 2 18     |
| 3ª           | 5 4       | 0 0      |
| 4ª           | 6 5       | 0 0      |
| 5ª           | 3 3       | 0 0      |
| <b>Total</b> | <b>26</b> | <b>2</b> |

**ETAPA COLOCAÇÃO (contingente)**

| Etapa Colocação | Cands. %  | Cols. %  | Nota  |
|-----------------|-----------|----------|-------|
| 17 Geral        | 26 22     | 2 18     | 133,7 |
| <b>Total</b>    | <b>26</b> | <b>2</b> |       |

**DISTRITO/GAES DE CANDIDATURA**

| Distrito Origem | Cands. %  | Cols. %  |
|-----------------|-----------|----------|
| Lisboa          | 10 9      | 1 9      |
| Évora           | 6 5       | 1 9      |
| Coimbra         | 3 3       | 0 0      |
| Setúbal         | 2 2       | 0 0      |
| Portalegre      | 2 2       | 0 0      |
| Santarém        | 1 1       | 0 0      |
| Faro            | 1 1       | 0 0      |
| Castelo Branco  | 1 1       | 0 0      |
| <b>Total</b>    | <b>26</b> | <b>2</b> |

**SEXO DOS CANDIDATOS**

| Sexo         | Cands. %  | Cols. %  |
|--------------|-----------|----------|
| Masc.        | 13 11     | 1 9      |
| Femin.       | 13 11     | 1 9      |
| <b>Total</b> | <b>26</b> | <b>2</b> |

**CURSO DO 12º ANO (15 mais frequentes)**

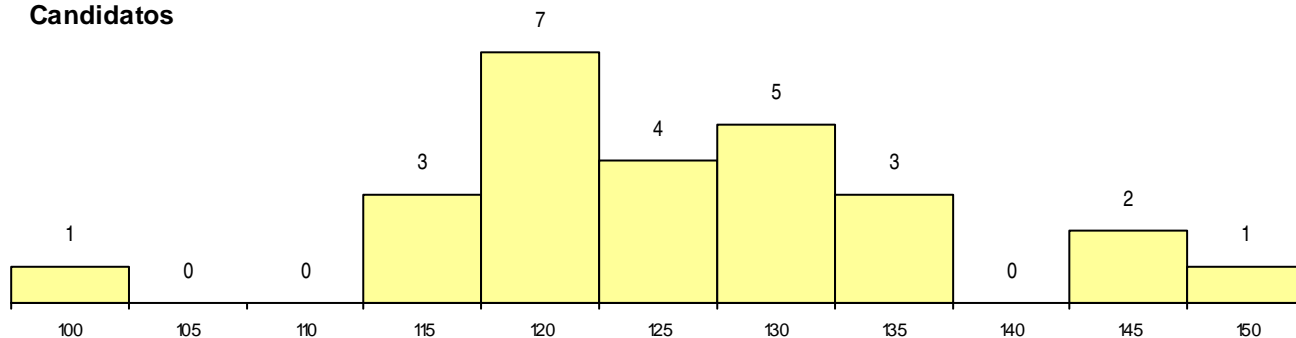
| Curso 12º ano                           | Cands. % | Cols. % |
|---|----------|---------|
| C62 Línguas e Humanidades               | 16 14    | 1 9     |
| 966 Cursos EFA, Formações Modulares,    | 2 2      | 0 0     |
| C82 Recorrente - Línguas e Humanidade   | 2 2      | 0 0     |
| R15 Técnico de Desporto                 | 1 1      | 1 9     |
| 950 Equivalências Estrangeiras (Decreto | 1 1      | 0 0     |
| R02 Artes do Espetáculo - Interpretação | 1 1      | 0 0     |
| C81 Recorrente - Ciências Socioeconómi  | 1 1      | 0 0     |
| C61 Ciências Socioeconómicas            | 1 1      | 0 0     |
| C60 Ciências e Tecnologias              | 1 1      | 0 0     |

**MÉDIAS dos Colocados**

|                      |       |
|----------------------|-------|
| Nota de candidatura  | 139,3 |
| Prova de ingresso    | 126,0 |
| Média do 12º ano     | 146,5 |
| Média do 10º/11º ano | 146,5 |

**DISTRIBUIÇÕES DE NOTAS DE CANDIDATURA**

**Candidatos**



**Colocados**

