

**Estabelecimento:** 7093 Universidade dos Açores - Escola Superior de Saúde - Ponta Delgada  
**Curso Superior:** 9500 Enfermagem  
*Licenciatura*

**OPÇÃO CANDIDATURA**

Opção	Cands. %	Cols. %
1ª	15 31	0 0
2ª	1 2	0 0
3ª	1 2	0 0
4ª	4 8	0 0
5ª	3 6	0 0
6ª	7 15	1 100
<b>Total</b>	<b>31</b>	<b>1</b>

**ETAPA COLOCAÇÃO (contingente)**

Etapa Colocação	Cands. %	Cols. %	Nota
17 Geral	31 65	1 100	139,4
<b>Total</b>	<b>31</b>	<b>1</b>	

**DISTRITO/GAES DE CANDIDATURA**

Distrito Origem	Cands. %	Cols. %
R. A. Açores	15 31	0 0
R. A. Madeira	4 8	0 0
Santarém	3 6	1 100
Lisboa	2 4	0 0
Faro	2 4	0 0
Viana do Castelo	1 2	0 0
Castelo Branco	1 2	0 0
Braga	1 2	0 0
Beja	1 2	0 0
Aveiro	1 2	0 0
<b>Total</b>	<b>31</b>	<b>1</b>

**SEXO DOS CANDIDATOS**

Sexo	Cands. %	Cols. %
Masc.	5 10	0 0
Femin.	26 54	1 100
<b>Total</b>	<b>31</b>	<b>1</b>

**CURSO DO 12º ANO**

(15 mais frequentes)

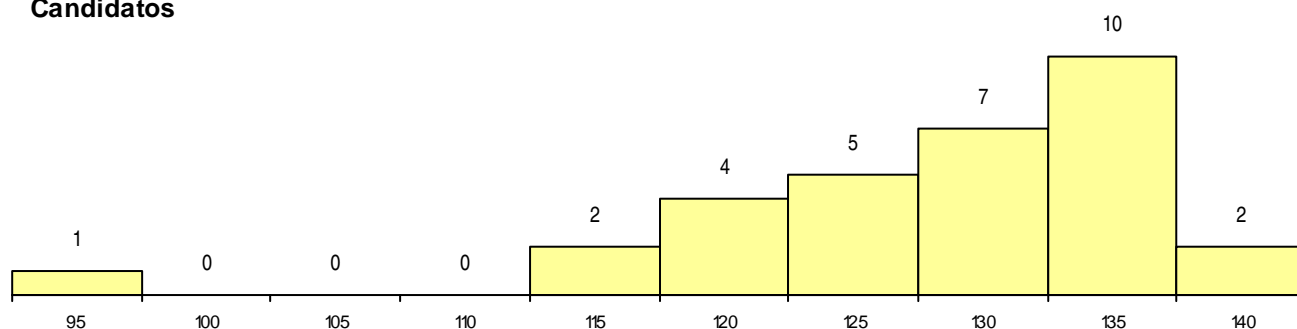
Curso 12º ano	Cands. %	Cols. %
C60 Ciências e Tecnologias	18 38	1 100
C62 Línguas e Humanidades	3 6	0 0
R17 Técnico em Animação de Turismo	2 4	0 0
C80 Recorrente - Ciências e Tecnologias	2 4	0 0
966 Cursos EFA, Formações Modulares,	1 2	0 0
950 Equivalências Estrangeiras (Decreto	1 2	0 0
610 Cursos de Educação e Formação (T	1 2	0 0
R05 Técnico de Apoio à Gestão Desporti	1 2	0 0
P11 Técnico Auxiliar de Saúde	1 2	0 0
A40 Recorrente por Blocos Capitalizáveis	1 2	0 0

**MÉDIAS dos Colocados**

Nota de candidatura	139,4
Prova de ingresso	155,0
Média do 12º ano	131,0
Média do 10º/11º ano	131,0

**DISTRIBUIÇÕES DE NOTAS DE CANDIDATURA**

**Candidatos**



**Colocados**

