

**Estabelecimento:** 3152 Instituto Politécnico de Setúbal - Escola Superior de Tecnologia de Setúbal  
**Curso Superior:** 9862 Tecnologia e Gestão Industrial (regime noturno)  
*Licenciatura*

**OPÇÃO CANDIDATURA**

Opção	Cands. %	Cols. %
1ª	5 19	2 15
2ª	2 7	1 8
3ª	1 4	0 0
4ª	1 4	0 0
5ª	1 4	0 0
6ª	2 7	0 0
<b>Total</b>	<b>12</b>	<b>3</b>

**ETAPA COLOCAÇÃO (contingente)**

Etapa Colocação	Cands. %	Cols. %	Nota
17 Geral	12 44	3 23	133.1
<b>Total</b>	<b>12</b>	<b>3</b>	

**DISTRITO/GAES DE CANDIDATURA**

Distrito Origem	Cands. %	Cols. %
Setúbal	7 26	3 23
Lisboa	5 19	0 0
<b>Total</b>	<b>12</b>	<b>3</b>

**SEXO DOS CANDIDATOS**

Sexo	Cands. %	Cols. %
Masc.	10 37	3 23
Femin.	2 7	0 0
<b>Total</b>	<b>12</b>	<b>3</b>

**CURSO DO 12º ANO (15 mais frequentes)**

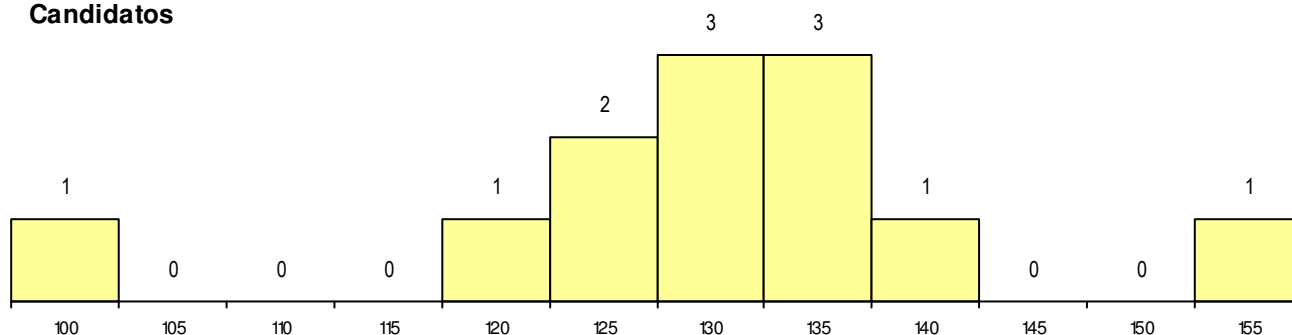
Curso 12º ano	Cands. %	Cols. %
F61 Ciências Socioeconómicas	5 19	3 23
F60 Ciências e Tecnologias	4 15	0 0
966 Cursos EFA, Formações Modulares	1 4	0 0
950 Equivalências Estrangeiras (Decret	1 4	0 0
C62 Línguas e Humanidades	1 4	0 0

**MÉDIAS dos Colocados**

Nota de candidatura	136.1
Prova de ingresso	133.7
Média do 12º ano	137.3
Média do 10º/11º ano	137.3

**DISTRIBUIÇÕES DE NOTAS DE CANDIDATURA**

**Candidatos**



**Colocados**

