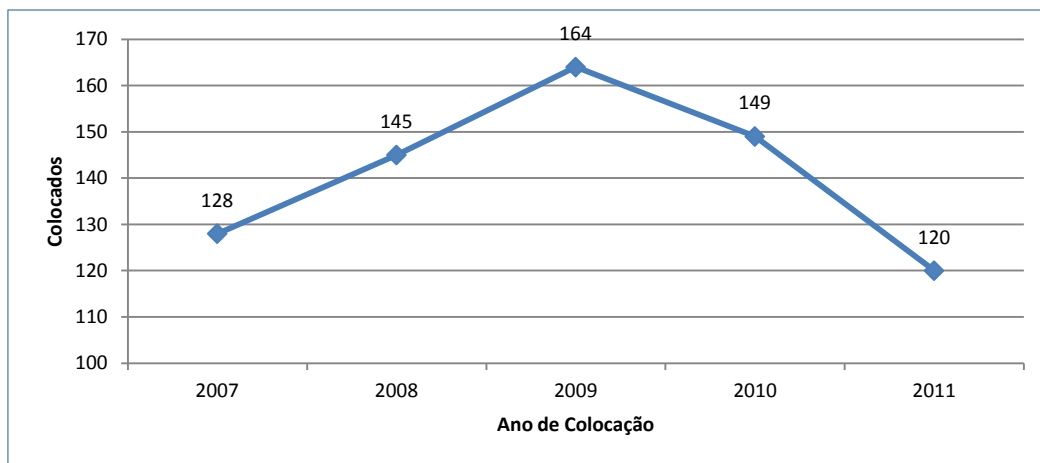


CONCURSO NACIONAL DE ACESSO E INGRESSO NO ENSINO SUPERIOR PÚBLICO

CONTINGENTE ESPECIAL PARA PORTADORES DE DEFICIÊNCIA FÍSICA OU SENSORIAL: 2007-2011

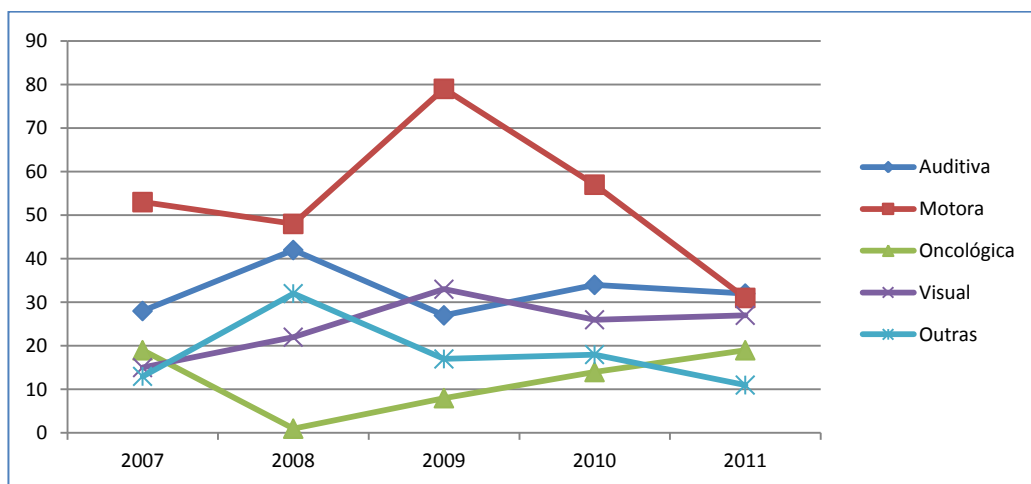
Etapa 1: colocação dos candidatos às vagas do contingente especial para estudantes de deficiência física ou sensorial nas respetivas vagas

A. Colocados por ano



B. Colocados por deficiência/patologia médica

Deficiência/Patologia Médica	2007	2008	2009	2010	2011
Auditiva	28	42	27	34	32
Motora	53	48	79	57	31
Oncológica	19	1	8	14	19
Visual	15	22	33	26	27
Outras ¹	13	32	17	18	11
Total	128	145	164	149	120



¹ Transplante de Rim, Doença de Crohn, Diabetes, Linfoma de Hodgkin, Síndrome de Asperger

C. Colocados por instituição de ensino superior

Instituição		2007	2008	2009	2010	2011
0100	Universidade dos Açores	4	2	2	2	0
0200	Universidade do Algarve	0	3	6	3	4
0300	Universidade de Aveiro	9	5	10	4	1
0400	Universidade da Beira Interior	3	5	5	3	2
0500	Universidade de Coimbra	6	4	12	6	5
0600	Universidade de Évora	3	1	1	1	1
0700	Universidade de Lisboa	12	12	18	7	9
0800	Universidade Técnica de Lisboa	9	11	6	6	7
0900	Universidade Nova de Lisboa	6	10	13	8	8
1000	Universidade do Minho	10	12	17	12	15
1100	Universidade do Porto	17	17	12	29	25
1200	Universidade de Trás-os-Montes e Alto Douro	4	0	0	3	3
1300	Universidade da Madeira	4	4	5	8	3
3020	Instituto Politécnico de Beja	0	1	0	0	1
3030	Instituto Politécnico do Cávado e do Ave	1	2	2	1	3
3040	Instituto Politécnico de Bragança	1	0	0	1	0
3050	Instituto Politécnico de Castelo Branco	2	2	0	1	0
3060	Instituto Politécnico de Coimbra	5	12	12	9	3
3090	Instituto Politécnico da Guarda	3	1	0	1	0
3100	Instituto Politécnico de Leiria	2	4	5	5	3
3110	Instituto Politécnico de Lisboa	3	8	8	8	3
3120	Instituto Politécnico de Portalegre	2	0	0	0	0
3130	Instituto Politécnico do Porto	4	13	11	9	11
3140	Instituto Politécnico de Santarém	0	1	1	0	1
3150	Instituto Politécnico de Setúbal	6	5	3	5	3
3160	Instituto Politécnico de Viana do Castelo	1	2	0	0	2
3180	Instituto Politécnico de Viseu	2	0	4	4	0
3240	Instituto Politécnico de Tomar	0	2	0	0	1
6800	ISCTE - Instituto Universitário de Lisboa	5	5	6	7	4
7001	Escola Superior de Enfermagem de Coimbra	1	0	0	0	0
7002	Escola Superior de Enfermagem de Lisboa ²	1	0	1	1	1
7003	Escola Superior de Enfermagem do Porto	0	0	1	1	1
7105	Escola Superior Náutica Infante D. Henrique	0	0	0	1	0

² Inclui um candidato colocado na Escola Superior de Enfermagem de Calouste Gulbenkian de Lisboa, em 2007

Instituição		2007	2008	2009	2010	2011
7110	Escola Superior de Hotelaria e Turismo do Estoril	2	1	3	3	0
Total		128	145	164	149	120

D. Colocados por curso superior

Curso		2007	2008	2009	2010	2011	Total
9670	Administração de Publicidade e Marketing	1	0	0	0	0	1
9002	Administração Pública	1	1	2	0	0	4
0003	Administração Pública	1	0	0	0	0	1
8067	Administração Público-Privada	0	0	1	0	0	1
1023	Análises Clínicas e de Saúde Pública	0	1	0	0	0	1
8139	Anatomia Patológica, Citológica e Tanatológica	0	0	1	1	1	3
1026	Anatomia Patológica, Citológica e Tanatológica	0	2	0	0	0	2
9466	Animação Cultural	1	0	0	0	0	1
9631	Animação e Intervenção Sociocultural	0	0	0	0	2	2
9005	Animação Sociocultural	0	2	0	0	0	2
9006	Arqueologia	0	0	1	0	0	1
9257	Arquitetura	1	1	0	1	5	8
0022	Arquitetura	5	0	0	0	0	5
0023	Arquitetura de Interiores	1	0	0	0	0	1
9898	Arte e Design	0	2	2	1	0	5
9678	Arte e Multimédia	0	0	0	1	0	1
9904	Arte Multimédia	0	0	2	0	0	2
9007	Artes Plásticas	1	0	0	2	0	3
9347	Artes Plásticas e Multimédia	0	0	1	0	0	1
9817	Artes Visuais	0	0	0	1	0	1
9685	Assessoria de Administração	1	0	0	0	0	1
9009	Assessoria e Tradução	0	1	0	0	0	1
9010	Audiovisual e Multimédia	0	0	0	1	1	2
1079	Belas Artes - Arte e Multimédia	1	0	0	0	0	1
1080	Belas Artes - Design de Comunicação	1	0	0	0	0	1
1081	Belas Artes - Design de Equipamento	1	0	0	0	0	1
9493	Bioengenharia	0	0	1	1	1	3
9011	Biologia	2	0	2	0	3	7
9688	Biologia Aplicada	1	0	0	1	1	3
9015	Bioquímica	1	2	2	3	0	8
9016	Biotecnologia	1	0	1	0	0	2
8137	Cardiopneumologia	0	0	0	1	0	1
8083	Ciclo Básico de Medicina	0	0	0	2	0	2
9694	Ciência da Informação	2	0	1	2	0	5

Curso		2007	2008	2009	2010	2011	Total
9696	Ciência de Computadores	0	1	0	0	0	1
9019	Ciência Política	0	0	0	0	1	1
9020	Ciência Política e Relações Internacionais	0	3	2	0	0	5
9351	Ciências Biomédicas	2	0	0	1	0	3
9023	Ciências da Comunicação	0	1	4	2	3	10
9701	Ciências da Comunicação: Jornalismo, Assessoria, Multimédia	1	1	0	2	0	4
9026	Ciências da Educação	2	0	1	0	1	4
9554	Ciências da Nutrição	0	0	0	0	1	1
9035	Ciências de Engenharia - Engenharia Florestal	1	0	0	0	0	1
9037	Ciências de Engenharia - Engenharia Informática e de Computadores	1	0	0	0	0	1
9707	Ciências do Desporto	0	0	1	0	2	3
9708	Ciências do Meio Aquático	0	0	2	0	0	2
9709	Ciências e Tecnologia do Ambiente	1	0	0	0	0	1
9043	Ciências e Tecnologias da Documentação e Informação	0	1	0	0	0	1
8097	Ciências Empresariais (regime pós-laboral)	0	0	0	1	0	1
9494	Ciências Farmacêuticas	2	1	3	4	3	13
9048	Cinema	0	0	0	1	0	1
9716	Comércio Internacional	0	0	0	1	0	1
9894	Comunicação e Design Multimédia	0	1	0	2	1	4
1110	Comunicação e Design Multimédia	1	0	0	0	0	1
9717	Comunicação Organizacional	0	0	1	0	0	1
9054	Comunicação Social	0	0	1	0	0	1
9720	Comunicação, Cultura e Organizações	0	0	0	1	0	1
9721	Condição Física e Saúde no Desporto	0	0	1	0	0	1
9056	Contabilidade	2	0	0	0	0	2
9058	Contabilidade e Administração	2	1	3	1	0	7
9870	Contabilidade e Administração (pós-laboral)	0	0	2	0	0	2
9627	Contabilidade e Finanças	0	0	0	1	0	1
9066	Criminologia	0	1	0	1	0	2
9069	Design	1	0	1	2	0	4
9070	Design de Comunicação	0	3	4	1	4	12
9072	Design de Equipamento	0	0	0	1	0	1
9727	Design do Produto	0	0	0	0	1	1
9499	Design e Marketing de Moda	1	1	1	0	1	4
9644	Design e Tecnologia das Artes Gráficas	0	2	0	0	0	2
9729	Design Gráfico e Multimédia	0	0	0	1	0	1
9074	Design Industrial	0	0	0	1	1	2
9075	Design Multimédia	0	1	0	1	0	2
9851	Desporto e Bem-Estar	0	0	1	0	0	1

Curso		2007	2008	2009	2010	2011	Total
0141	Desporto e Educação Física	1	0	0	0	0	1
9731	Desporto e Lazer	0	1	0	0	0	1
1078	Dietética	1	1	0	0	0	2
9076	Direcção e Gestão Hoteleira	1	0	1	0	0	2
9078	Direito	3	6	5	1	3	18
9081	Economia	0	3	3	2	2	10
0156	Economia	1	0	0	0	0	1
9353	Educação	0	0	0	1	0	1
8427	Educação (regime pós-laboral)	0	0	0	0	1	1
9853	Educação Básica	3	6	6	6	5	26
9354	Educação e Comunicação Multimédia	0	2	0	0	0	2
9736	Educação Física e Desporto	0	0	0	0	1	1
9084	Educação Social	1	3	1	1	0	6
9473	Educação Social Gerontológica	1	0	0	0	0	1
9500	Enfermagem	4	3	3	2	4	16
1169	Enfermagem	4	0	0	0	0	4
9741	Engenharia Automóvel	0	0	0	1	0	1
9358	Engenharia Biológica	0	1	0	0	0	1
9359	Engenharia Biomédica	1	3	2	3	3	12
9455	Engenharia Biomédica	1	0	0	0	0	1
9360	Engenharia Civil	0	0	0	1	1	2
9089	Engenharia Civil	0	1	0	1	0	2
0233	Engenharia Civil	0	1	0	0	0	1
9743	Engenharia Civil e do Ambiente	0	1	0	0	0	1
9811	Engenharia da Energia e do Ambiente	0	1	1	0	0	2
9361	Engenharia de Computadores e Telemática	0	1	0	0	0	1
9910	Engenharia de Energias Renováveis	0	0	0	1	1	2
9830	Engenharia de Reabilitação e Acessibilidade Humanas	1	0	0	0	0	1
9475	Engenharia de Redes de Comunicação e Multimédia	0	1	0	0	0	1
9746	Engenharia de Redes de Comunicações	0	1	0	0	0	1
9812	Engenharia de Redes e Sistemas Informáticos	0	1	0	0	0	1
9098	Engenharia de Telecomunicações e Informática	0	1	0	0	0	1
9508	Engenharia do Ambiente	0	1	0	0	1	2
9099	Engenharia do Ambiente	0	1	0	1	0	2
9104	Engenharia e Gestão Industrial	0	0	0	0	1	1
9509	Engenharia e Gestão Industrial	0	0	1	0	0	1
9110	Engenharia Electrotécnica - Sistemas Eléctricos de Energia	0	0	0	0	1	1
9367	Engenharia Electrotécnica e de Computadores	1	1	0	1	0	3

Curso		2007	2008	2009	2010	2011	Total
9368	Engenharia Física	0	1	0	0	0	1
9119	Engenharia Informática	3	9	4	2	4	22
9885	Engenharia Informática (pós-laboral)	0	0	2	0	0	2
9459	Engenharia Informática e Computação	0	0	0	1	1	2
9121	Engenharia Informática e de Computadores	0	2	0	1	0	3
9369	Engenharia Mecânica	0	1	0	2	1	4
9123	Engenharia Mecânica	0	1	0	1	0	2
9126	Engenharia Química e Biológica	0	0	0	1	0	1
9370	Engenharia Química e Bioquímica	0	0	1	0	0	1
9754	Escultura	0	0	0	1	1	2
9132	Estudos Artísticos	1	0	0	0	0	1
9135	Estudos Europeus	0	0	1	0	0	1
8458	Estudos Gerais	0	0	0	0	1	1
9757	Estudos Ingleses e Relações Empresariais	0	0	0	0	1	1
9138	Estudos Portugueses e Lusófonos	0	0	1	1	0	2
9549	Farmácia	0	0	0	0	1	1
1359	Farmácia	0	1	0	0	0	1
9139	Filosofia	1	0	1	1	0	3
8029	Finanças e Contabilidade	0	0	0	1	0	1
9141	Física	0	0	1	0	1	2
9504	Fisioterapia	0	0	4	1	3	8
1364	Fisioterapia	4	3	0	0	0	7
9645	Fotografia	0	0	0	0	1	1
9143	Geografia	0	1	1	0	0	2
8183	Geografia e Planeamento	0	0	1	0	0	1
9145	Geografia e Planeamento Regional	0	2	1	2	1	6
9146	Geologia	2	0	0	0	0	2
9668	Gerontologia Social	0	0	1	0	0	1
9147	Gestão	3	8	7	3	2	23
9920	Gestão Bancária e Seguros	0	2	0	0	1	3
8156	Gestão de Actividades Turísticas	0	0	0	0	1	1
9152	Gestão de Empresas	0	1	1	1	0	3
9155	Gestão de informação	0	0	1	0	0	1
9156	Gestão de Marketing	0	0	0	0	1	1
9157	Gestão de Recursos Humanos	2	1	1	2	1	7
8111	Gestão de Recursos Humanos (regime pós-laboral)	0	0	0	1	0	1
9630	Gestão de Sistemas de Informação	1	0	0	0	0	1
9163	Gestão do Lazer e Animação Turística	0	0	1	0	0	1
9164	Gestão e Administração Hoteleira	1	0	1	1	0	3
9926	Gestão Portuária	0	0	0	1	0	1

Curso		2007	2008	2009	2010	2011	Total
9177	Gestão Turística	0	0	0	1	0	1
9181	História	0	0	1	2	1	4
9182	História da Arte	0	0	0	0	1	1
8479	Imagem Animada (regime pós-laboral)	0	0	0	0	2	2
9185	Informática	0	0	1	0	0	1
9191	Jornalismo	0	0	0	2	1	3
8087	Líng Lit e Cult (Est Ingleses, Norte-Americ, Alem, Românicos e Líng Mod)	0	1	0	0	0	1
9774	Língua Gestual Portuguesa	2	3	4	4	1	14
8412	Língua Gestual Portuguesa (regime pós-laboral)	0	0	0	2	0	2
9192	Línguas Aplicadas	0	0	0	1	1	2
9834	Línguas e Comunicação	0	0	0	1	0	1
8002	Línguas e Culturas Estrangeiras	0	0	0	1	0	1
9193	Línguas e Culturas Orientais	0	1	0	0	0	1
9195	Línguas e Literaturas Europeias	0	0	0	0	2	2
9197	Línguas e Relações Internacionais	0	0	0	1	0	1
9204	Línguas, Literaturas e Culturas	0	0	0	0	2	2
9203	Línguas, Literaturas e Culturas, variante em Línguas Modernas	1	0	0	0	0	1
9205	Marketing	1	0	1	0	1	3
8005	Marketing (pós-laboral)	0	0	0	1	0	1
9209	Matemática	0	0	3	0	0	3
9345	Matemática Aplicada e Computação	0	0	0	0	1	1
9813	Medicina	10	10	10	7	7	44
9548	Medicina Dentária	0	1	2	2	2	7
8151	Medicina Nuclear	0	0	1	0	1	2
9847	Medicina Veterinária	1	1	1	0	3	6
0586	Medicina Veterinária	1	0	0	0	0	1
9214	Música	0	0	1	1	0	2
8145	Neurofisiologia	0	0	1	0	0	1
9215	Novas Tecnologias da Comunicação	1	0	0	0	1	2
9482	Nutrição Humana e Qualidade Alimentar	2	0	0	0	1	3
9790	Pintura	0	1	2	0	0	3
9217	Produção Alimentar em Restauração	1	0	1	2	0	4
8011	Produção Alimentar em Restauração (pós-laboral)	0	1	0	0	0	1
9632	Promoção Artística e Património	1	0	0	0	0	1
9555	Psicologia	4	4	2	6	4	20
9219	Psicologia	7	1	6	7	1	22
9222	Publicidade e Marketing	0	2	0	1	0	3
9930	Publicidade e Relações Públicas	0	0	1	1	0	2
9224	Química Aplicada	0	0	0	0	1	1

Curso		2007	2008	2009	2010	2011	Total
9505	Radiologia	0	0	0	0	1	1
9841	Reabilitação Psicomotora	0	0	1	2	0	3
1703	Reabilitação Psicomotora	2	2	0	0	0	4
9227	Recursos Humanos	0	2	0	0	0	2
9229	Relações Internacionais	1	0	1	0	0	2
9798	Relações Públicas e Comunicação	1	0	0	0	0	1
9238	Serviço Social	4	4	4	1	0	13
9240	Sociologia	2	3	4	5	1	15
9242	Solicitadoria	1	0	2	0	0	3
8015	Solicitadoria (pós-laboral)	0	1	0	1	0	2
9457	Som e Imagem	0	0	1	1	0	2
9243	Teatro	1	0	0	0	0	1
9804	Técnico Superior de Justiça	0	0	2	0	0	2
9863	Tecnologia da Comunicação Multimédia	0	0	1	0	1	2
9250	Tecnologias de Informação e Comunicação	0	0	0	0	1	1
9491	Tecnologias e Design de Multimédia	0	0	1	1	0	2
9251	Tecnologias e Sistemas de Informação	0	0	2	0	0	2
9890	Terapia da Fala	0	0	1	1	0	2
1774	Terapia da Fala	0	2	0	0	0	2
8138	Terapia Ocupacional	0	0	1	1	0	2
9252	Tradução	1	0	1	2	2	6
9807	Tradução e Interpretação em Língua Gestual Portuguesa	0	1	0	2	0	3
9254	Turismo	0	0	5	0	1	6
9810	Turismo, Lazer e Património	1	0	0	0	0	1
Total		128	145	164	149	120	706

DGES/DSAES, maio de 2012.