

ESPAÇO POESIA

Miscelânea de Cores!

É igual
o sangue que nos corre
nas veias
é igual
toda a matéria
de que somos feitos.

É igual
o sorriso
que brota de cada peito
e de cada um o seu jeito
de viver
de amar e querer.

Só a miscelânea de cores
torna o mundo
mais abrangente
naquele colorido
que a todos
nos faz ser diferentes.
E que seria do mundo
se todos fossem
tão sem cor?
cansaríamos de olhar
sempre
para a mesma gente.

E assim
com esse colorido diferente
não podemos esquecer
que o sangue que percorre
todos os corpos
já vem de antigamente!

Laura Vieira
In ACALANTO,
Edição 2016

EXPOSIÇÕES

27 de novembro a 02 de dezembro

Corredor do R/C e Corredor do Auditório
EXPOSIÇÃO COLETIVA DE AZULEJARIA

OS ANIMAIS FANTÁSTICOS

Da ANACED - Associação Nacional de Arte e
Criatividade de e para Pessoas com Deficiência
Público-alvo: Todos os interessados.

Sala Infantil e Juvenil

EXPOSIÇÃO
TOCAR IMAGENS DE PORTUGAL

De Andreia Gyorfi
Objetivo: proporcionar uma experiência

PROGRAMA SEMANA DA INCLUSÃO
2ª EDIÇÃO

INCLUIR +

27 DE NOVEMBRO

09h30 | Sala de Exposições

ABERTURA DA SEMANA DA INCLUSÃO

Firmino Marques (Vice-Presidente do Município
de Braga).
ASSINATURA DE PROTOCOLOS
por **Lídia Dias** (Vereadora da Cultura e Educação
e Presidente do Conselho Directivo da BLCS).

10h30 | Sala de Exposições

MOMENTO ARTÍSTICO-MUSICAL
Nee'd for Dance

11h00 | Sala de Exposições

WORKSHOP KARATÉ
UM DESPORTO PARA TODOS

Leonel Martins

Objetivo: Demonstrar que a modalidade Karaté
pode ser praticada por todos
Público-Alvo: Todos
Duração: 30'
Nº máx. de participantes: 20
Inscrição gratuita* através do email
semanadainclusao@blcs.pt.

14h30 | Sala de Exposições

À CONVERSA SOBRE DESPORTO
ADAPTADO COM...

Luís Marta (Diretor Técnico Secção de Boccia -
Sporting Clube de Braga),
Domingos Vieira (Atleta de Boccia - Sporting

28 DE NOVEMBRO

10h15 às 12h30 | Entrada da BLCS

PASSEIO DE TUK TUK À QUINTA
PEDAGÓGICA

Transfer de eTuk da Biblioteca Lúcio
Craveiro da Silva para a Quinta
Pedagógica. Participação em Ateliê
Equestre/ Agro Pecuária (oportunidade de
tocar nos animais e de cheirar plantas aromá-
ticas). Regresso à Biblioteca Lúcio Craveiro da
Silva.
Público-alvo: Pessoas com mobilidade redu-
zida e/ou deficiência. Uma cadeira de rodas
manual* por veículo.
Duração: 120'. Nº máx.
Participantes: 5.
Inscrição gratuita* através do email
semanadainclusao@blcs.pt.

tátil para o reconhecimento de alguns símbolos
imagéticos que caracterizam a cultura do nosso
país.
Público-alvo: Todos os interessados, com
especial interesse para pessoas cegas.

Sala de Exposições

EXPOSIÇÃO

TRICOTANDO VIDAS e LENÇOS DOS
NAMORADOS

EXPOSIÇÃO DE TRABALHOS APD
Associação Portuguesa de Deficientes
Delegação Distrital de Braga.
Público-alvo: Todos os interessados.

Clube de Braga)

Gverreiro do Minho convidado a dar o seu
estemunho como atleta dessa modalidade
incentivando outros na prática desportiva.

Filipe Costa (Professor de escalada),
Ricardo Vieira (Responsável pelo Desporto
Adaptado da APD).

Braga BCR nas modalidades de
Basquetebol e andebol em Cadeira de Rodas.)
Moderação: **Miguel Caldas** (Diretor Técnico das
Atividades Desportivas do Município de Braga -
Centro de Desporto Adaptado).

Objetivo: Promover a discussão sobre o
desporto adaptado em Braga, procurando
esclarecer pontos importantes e dúvidas acerca
do que existe e como aceder às várias
modalidades oferecidas pelas
entidades dedicadas ao desporto
adaptado na cidade.

E partilha de experiências com os atletas
convidados.

Público-alvo: Pessoas com interesse em
Desporto Adaptado.
Duração: 60/90'.

15h00 | Sala de Expressão Plástica

WORKSHOP DE LGP DAR VOZ ÀS MÃOS

(AE D. Maria II). Objetivo: Sensibilizar para a
Língua Gestual Portuguesa e para a
comunicação com as pessoas Surdas.
Público-alvo: Docentes das escolas de
Braga e utilizadores da Biblioteca.
Duração: 90'.

Nº máx. de participantes: 15.
Inscrição gratuita* através do email
semanadainclusao@blcs.pt

10h30 | Teatro de marionetas | Auditório

LEITURA ENCENADA
MAIS UMA OVELHA?

APPACDM-Braga/Centro de Atividades
Ocupacionais de Gualtar.
Objetivo: Sensibilizar o público para as práticas
pedagógicas que valorizem a criatividade, a
autonomia, a autorregulação e a comunicação,
para a Inclusão Social. Público alvo: Escolas,
Instituições, Professores e Técnicos.
Duração: 45/60'.

14h30 às 17h00 | Auditório

OS ANIMAIS AO SERVIÇO DA
DIFERENÇA

Participantes.

ABAADV – Associação Beira Agueira de Apoio

2ª EDIÇÃO

SEMANA DA INCLUSÃO

INCLUIR +

27 nov. a 2 Dez.

AGENDA 2030
SEMANA DA INCLUSÃO
INCLUIR + a cumprir os objetivos
da agenda



4 - Garantir o acesso à educação
inclusiva [...]

10 - Reduzir as desigualdades
[...]

16 - Promover sociedades
pacíficas e inclusivas [...]

17 - Parcerias para a implemen-
tação dos objetivos.

biblioteca
LÚCIO
CRAVEIRO
DA SILVA

Rua de S. Paulo, n° 1
4700-042 Braga

Tel 253 205 970
Fax 253 205 989
Email blcs@blcs.pt

ao Deficiente Visual – Escola de Cães-guia Para Cegos.
ANIMAS – Associação Portuguesa para a Intervenção com Animais de Ajuda Social AETB – Associação de Equitação Terapêutica de Braga.
Moderação a cargo de **Sandra Rodrigues** (Serviço Bai - BLCS)
Público-alvo: Todos.
Duração: 150'.

18h00 | Sala de Áudio e Vídeo

UM PUFF, CINEMA E PIPOCAS A GAIOLA DOURADA

Filme de Ruben Alves, comédia com áudio-descrição, LGP e legendagem em português.
Público-alvo: Todos os interessados.

18h30 | Sala de Exposições

APRESENTAÇÃO DO DICIONÁRIO ACADEMIA LGP

Paulo Vaz de Carvalho (Coordenador da Unidade de Investigação do IJRP)

Objetivo: dar a conhecer o inovador Dicionário bilingue em Língua Gestual Portuguesa. O Instituto Jacob, a Fundação PT e a Casa Pia desenvolveram o dicionário bilingue em língua gestual portuguesa, que será apresentado na Semana da Inclusão da Biblioteca Lúcio Craveiro da Silva, um dicionário inovador, desenvolvido com o objetivo de facilitar o entendimento e diminuir barreiras na comunicação gestual, uma nova ferramenta de luta contra a exclusão social. Considerando a relevância científica e importância na disseminação da língua gestual, constitui um imperioso contributo à integração da comunidade surda na sociedade. Um instrumento que fixa o léxico da língua gestual. A criação de um dicionário, digital, gratuito e aberto, para uma constante atualização. Com entradas de gestos terminológicos e respetivas adaptações das suas definições.

Moderação: **Luísa Campos** (Coordenadora do Departamento de Educação Especial do Agrupamento de Escolas D. Maria II).
Público-alvo: Pessoas com interesse na Língua Gestual Portuguesa.
Duração: 30/40'

29 DE NOVEMBRO

10h30 | Auditório

REFLEXÃO EM TORNO DO FILME A OUTRA MARGEM

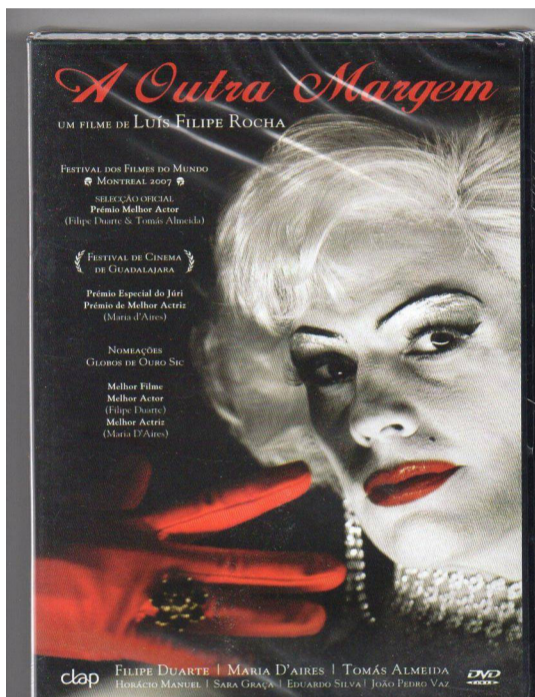
Realizado por Luís Filipe Rocha.
CERCI Braga – Cooperativa de Educação e Reabilitação para Cidadãos mais Incluídos.

Objetivo: Sensibilizar os jovens para a diferença; Promover a reflexão e debate sobre inclusão de pessoas com deficiência; Combater os preconceitos e crenças erradas sobre a deficiência mas também sobre o travestismo.
Moderação: Convidado com confirmação condicionada.
Público-alvo: Jovens do ensino secundário.
Duração: 120'.
Nº máx. de participantes: 25.
Inscrição gratuita* através do email semanadainclusao@blcs.pt.

11h00 | Auditório

WORKSHOP – PROJECTO DE EXPRESSÃO MUSICAL MENINA ESTÁS À JANELA - A MÚSICA COMO PRÁTICA INCLUSIVA

Centro de Actividades Ocupacionais de Gualtar - APPACDM de Braga.
Objetivo: Partilhar através de uma encenação uma boa prática de utilização da música como instrumento de inclusão no atendimento a pessoas com Dificuldades Intelectuais e Desenvolvimentais.
Público-alvo: Crianças a partir dos 6 anos e público em geral.
Duração: 50'.
Inscrição gratuita* através do email



semanadainclusao@blcs.pt.

14h30 | Sala Infantil e Juvenil e Sala da Hora do Conto

OFICINA CLUBE BRAILLE

AE Maximinos, Escola de referência para alunos cegos e com baixa visão de Braga.
Objetivo: apresentação da origem do sistema braille; funcionamento da célula braille; Oficina de código braille, com máquinas braille e pinta braille.
Público-alvo: Alunos do 3º e 4º CEB.
Duração: 180'.
Inscrição gratuita* através do email semanadainclusao@blcs.pt.

14h30 | Igreja de Sta. Cruz

ROTA DO BARROCO EM BRAGA

ADOC – Associação de Ocupação Constante.
Objetivo: Percorso cultural para a pessoa com mobilidade reduzida (com deficiência motora), na rota do Barroco. Com este percurso pretendemos promover o acesso à cultura da pessoa com mobilidade reduzida, assim como a sua integração em condições de igualdade de acessibilidade na sociedade.
Duração: 60'.
Público-alvo: Pessoa com mobilidade reduzida (com deficiência motora).
Nº máx. de pessoas: 20.
Inscrição gratuita* através do email semanadainclusao@blcs.pt.

30 DE NOVEMBRO

11h00 | Auditório

LEITURA DE IMAGENS, ENCENADA ELMER

(Teatro de fantoches). APPACDM-Braga/ Centro de Atividades Ocupacionais de Vila-Verde.
Objetivo: Sensibilizar o público para as práticas pedagógicas que valorizem a criatividade, a autonomia, a autorregulação e a comunicação, para a



inclusão Social.
Público-alvo: Escolas, Instituições, Professores e Técnicos.
Duração: 50/70'

14h15 às 16h00 | Entrada da BLCS

VISITA EM TUK TUK AO MUSEU NOGUEIRA DA SILVA – UNIVERSIDADE DO MINHO

Transfer de eTuk da Biblioteca Lúcio Craveiro da Silva para o Museu Nogueira da Silva.
Sessão "Outras perceções - percursos multi-sensoriais" – exposição de um conjunto de peças, representativo das diferentes coleções do Museu, disponível para uma abordagem multi-sensorial.
Regresso à Biblioteca Lúcio Craveiro da Silva.
Público-alvo: Pessoas cegas e com baixa visão.
Duração: 60/90'.
Nº máx. de participantes: 10.
Inscrição gratuita* através do email semanadainclusao@blcs.pt.

14h30 às 15h30 | Sala de Expressão Plástica

WORKSHOP O ARCO-ÍRIS DAS PALAVRAS: AS PALAVRAS TÊM COR? E AROMA? E TEXTURA? E SABOR? VENHA EXPERIMENTAR E DESCOBRIR CONNOSCO!

Sandra Rodrigues (Serviço BAI - BLCS).
Objetivo: Num momento descontraído e lúdico, estão todos convidados para experimentar várias nuances sensitivas e emocionais das palavras. Traga consigo as suas reflexões para que o momento seja de partilha e de enriquecimento para cada um.
Público-alvo: Jovens a partir dos 16 anos e adultos.
Duração: 60'.
Nº máx. participantes: 12.
Inscrição gratuita* através do email semanadainclusao@blcs.pt.

18h00 | Sala de Exposições

UM PUFF, CINEMA E PIPOCAS "Atrás das Nuvens"

Filme de Jorge Queiroga, drama com áudio-descrição, LGP e Legendagem em português.
Público-alvo: Todos os interessados.

18h30 às 19h30 | Auditório

COLORADD – SÍMBOLOS QUE INCLUEM CORES

Miguel Neiva.

Objetivo: Sensibilizar para a questão do daltonismo e seus constrangimentos, apresentando uma nova linguagem única, universal e inclusiva.
Público-alvo: Professores, professores bibliotecários, encarregados de educação e associações de pais, mas todos são bem-vindos.
Duração: 60'.

2 DE DEZEMBRO

10H00 ÀS 11H00 | Sala de Expressão Plástica

WORKSHOP MACRAMÉ PARA TODOS (incluindo pessoas com deficiência)

Andreia Gyorfi (Historiadora e artesã).

Objetivo: aprender a técnica de tecer fios que não utiliza nenhum tipo de maquinaria ou ferramenta, tecelagem manual.
Público-alvo: Todos os interessados.
Duração: 60'.
Nº máx. de participantes: 15.
Inscrição gratuita* através do email semanadainclusao@blcs.pt.

15h30 | Auditório

LEITURA BILINGUE E ENCENAÇÃO DO LIVRO MIGUEL SARAPINTAS E O PINTO DE 3 PATAS

Com a presença do autor **José Carlos Pereira**.
Susana Branco (Intérprete de LGP da AE D. Maria II).
PIF'H - Produções Ilimitadas Fora d'Horas (Encenação).
Temática: **Bullying e o Direito à diferença**.
Público-alvo: Crianças dos 6 aos 10 anos e todos os interessados.
Duração: 60'.

17H30 | Sala Exposições

APRESENTAÇÃO DO LIVRO O MEU DIÁRIO

De **Lurdes Silva**, apresentação da obra a cargo de Susana Ferreira (APD)
Público-alvo: Público em geral
Duração: 45'

18h15 | Atuação do Grupo de Cavaquinhos APD – Associação Portuguesa de Deficientes – Delegação Distrital de Braga

Público Alvo: Público em geral
Duração: 15'
Local: Sala Exposições

27 NOV. A 2 DE DEZ.

LEITURAS EM VIAGEM nos TUB

Em viagem, faça bom proveito do seu tempo. Ouça os contos dos **Irmãos GRIMM** em audiolivro.
Apoio: BOCA Editora.

30 DE OUT. A 17 DE NOV.

Concurso Criativo

UM LOGOTIPO PARA A SEMANA DA INCLUSÃO 2017 - INCLUIR +

Regulamento disponível em: <http://www.blcs.pt/portal/documentos/Concurso%20logotipoBAI.pdf>

*Todas as atividades estão sujeitas a marcação prévia, até 2 dias úteis de antecedência, através do email: semanadainclusao@blcs.pt.